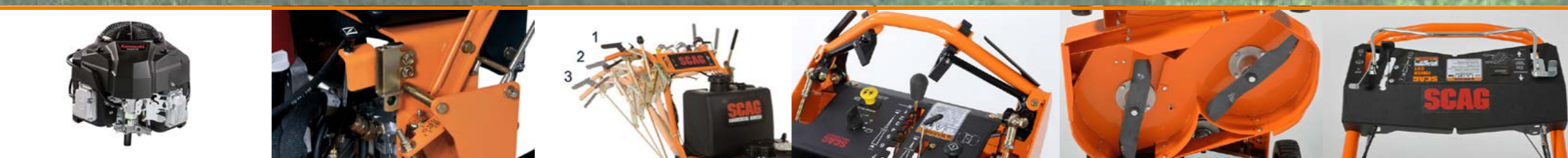


SWZ HYDRO-DRIVE SW BELT-DRIVE SWZT HYDRO-DRIVE SFC PUSH MOWER



OOK ELEKTRISCH VERKRIJGBAAR ⚡



Brandstof tank: 21 ltr
 Achterwiel: 16x6.5x8
 Voorwiel: 13x3.5
 Hydrostaat: Dual pomp en motor
 Pomp: Hydro-gear 10cc
 Motoren: Parker IICI
 Maai snelheid: 11.5 km/u benzine
 16 km/u diesel
 Maaidek breedte: 36" - 48" - 52" - 61"
 Type dek: Advantage 36"
 Velocity Plus™ 48" - 52" - 61"
 Gewicht maaier: 235 - 325kg
 Motoren: Vraag info! diverse type's
 Koppeling: Ogura 110ft lb
 Toerental motor: 3550 r.p.m. 14 t/m 22 pk

Brandstof tank: 21 ltr
 Achterwiel: 16x6.5x8 32"
 13x6.5x6 36" - 48" - 52"
 Voorwiel: 9x3.5
 versnellingsbak: Snaar 5 speed transmission
 Pomp: Hydro-gear 10cc
 Maai snelheid: 9.5 km/u
 Maaidek breedte: 32" - 36" - 48" - 52"
 Type dek: Advantage 32" - 36"
 Velocity Plus™ 48" - 52"
 Gewicht maaier: 235 - 325kg
 Motoren: Vraag info! diverse type's
 Koppeling: Ogura 110ft lb
 Toerental motor: 3550 r.p.m. 14 t/m 15 pk

Brandstof tank: 21 ltr
 Achterwiel: 18x6.5x8 36"
 18x8.5x8 48" - 52" - 61"
 Voorwiel: 9x3.5x4
 Hydrostaat: Hydro-Gear ZT2800
 Pomp: Internal 10cc
 Maai snelheid: 11.5 km/u
 Maaidek breedte: 36" - 48" - 52" - 61"
 Type dek: Hero Cutter Deck
 Gewicht maaier: 248 - 315kg
 Motoren: Vraag info! diverse type's
 Koppeling: Ogura 110ft lb
 Toerental motor: 3550 r.p.m. 14.5 t/m 22 pk

Brandstof tank: 3.8 ltr
 Achterwiel: 10.5x3 Rubber
 Voorwiel: 9x2.25 Rubber
 Aandrijving: GT MV 702 Transmission
 Maai snelheid: 6.5 km/u
 Maaidek breedte: 21" - 30"
 Opvang: Ja
 Mulch: Ja
 Gewicht maaier: 99kg
 Motoren: Vraag info! diverse type's

ACCESSOIRES



Importeur van SCAG grasmaaiers
 Havenweg 18, 1771 RW Wieringerwerf
 Nederland
 Joost +0031 (0)6 309 746 30
 Robert +0031 (0)6 204 449 31
 info@r-kempen.com
 www.r-kempen.nl



NEDERLAND - BELGIE

TURF TIGER II **CHEETAH II** **TIGER CAT II** **PATRIOT** **FREEDOM Z** **LIBERTY Z** **EVZ ELECTRIC** **V-RIDE II**



<p>Brandstof tank: 45,6 ltr benzine - diesel Achterwiel: 26x12x12 (61" - 72") 26x9.5x12 52"</p> <p>Voorwiel: 13x6.5x6 flat free Hydrostaat: Dual pomp en motor Pomp: Hydro-gear 16cc Maai snelheid: 19.5 km/u benzine 16 km/u diesel</p> <p>Maaidek breedte: 52" - 61" - 72" Type dek: Velocity plus Gewicht maaier: 665 - 790kg Motoren: Vraag info! Diverse type's Koppeling: Ogura 300ft lb / 350 ft lb Toerental motor: 3550 r.p.m. 25 t/m 40 pk</p>	<p>Brandstof tank: 45,6 ltr benzine Achterwiel: 24x12x12 Voorwiel: 13x6.5x6 flat free Hydrostaat: Hydro-Gear ZT5400 2 versnellingen Pomp: Internal Pump 16cc Maai snelheid: 20 km/u Transportsnelheid: 26 km/u Maaidek breedte: 61" - 72" Type dek: Velocity plus Gewicht maaier: 614 - 650kg Motoren: Vraag info! Diverse type's Koppeling: Ogura 350 ft lb Toerental motor: 3550 r.p.m. 31 t/m 38 pk</p>	<p>Brandstof tank: 36 ltr benzine Achterwiel: 24x9.5x12 48" - 52" 24x12x12 61"</p> <p>Voorwiel: 13x6.5x6 flat free Hydrostaat: Dual pomp en motor Pomp: Hydro-gear 12cc Maai snelheid: 14 km/u benzine Maaidek breedte: 48" - 52" - 61" Type dek: Velocity plus Gewicht maaier: 530 - 580kg Motoren: Parker 14.5ci Motoren: Vraag info! Diverse type's Koppeling: Ogura 250 ft lb Toerental motor: 3550 r.p.m. 22 t/m 32 pk</p>	<p>Brandstof tank: 25 ltr benzine Achterwiel: 22x10.5x12 52" 24x12x12 61"</p> <p>Voorwiel: 13x6.5x6 flat free Hydrostaat: Hydro-Gear ZT3100 52" Pomp: Hydro-Gear ZT3400 61" Internal Pump 10cc 52" Internal Pump 12cc 61"</p> <p>Maai snelheid: 14 km/u (52") 16 km/u (61")</p> <p>Maaidek breedte: 52" - 61" Type dek: Hero Cutter Deck Gewicht maaier: 409 - 430kg Motoren: Vraag info! diverse type's Koppeling: Ogura GT2 108 ft lb Toerental motor: 3550 r.p.m. 25 t/m 40 pk</p>	<p>Brandstof tank: 25 ltr benzine Achterwiel: 20x10x10 Voorwiel: 11x6x5 flat free Hydrostaat: Hydro-Gear ZT2800 Pomp: Internal Pump 10cc Maai snelheid: 13 km/u Maaidek breedte: 48" - 52" Type dek: Hero Cutter Deck Gewicht maaier: 665 - 790kg Motoren: Vraag info! diverse type's Koppeling: Ogura GT1 74 ft lb Toerental motor: 3550 r.p.m. 24 t/m 27 pk</p>	<p>Brandstof tank: 14 ltr benzine 36" - 42" 21 ltr benzine 48" - 52" - 61"</p> <p>Achterwiel: 20x8x10 36" 20x10x8 42" - 48" - 52" 20x10x10 61"</p> <p>Voorwiel: 11x4x5 flat free 36" - 42" 11x6x5 flat free 48" - 52" - 61"</p> <p>Hydrostaat: Hydro-Gear ZT2800 36" - 42" - 52" Tuff Torq TZ450 48" Hydro-Gear ZT3100 61"</p> <p>Pomp: Internal Pump 10 cc 11.5 km/u</p> <p>Maaidek breedte: 36" - 42" - 48" - 52" - 61" Type dek: Hero Cutter Deck Gewicht maaier: 250 - 360kg Motoren: Vraag info! diverse type's Koppeling: Ogura GT1 74 ft lb 36" - 42" - 48" - 52" Ogura GT2 108 ft lb 61"</p> <p>Toerental motor: 3550 r.p.m. 18 t/m 27 pk</p>	<p>Battery: Vanguard® Commercial Lithium Ion Battery Wattage: 5kWh Op 1 accu lading: 20.000m² mogelijk Oplaadtijd: 5.5 uur Afneembare accu: Mogelijk</p> <p>Electro motoren: Brushless DC Motors Achterwiel: 20x10x8 52" Voorwiel: 11x6x5 flat free 52" Maai snelheid: 11.5 km/u Maaidek breedte: 52" - new 61" Type dek: Heavy-Duty Hero™ Cutter Deck Gewicht maaier: 320kg Motor: 3 st. 3 KW Electric Brushless Motors Extra Accu: Mogelijk Inclusief lader</p>	<p>Brandstof tank: 19 ltr 32" / 25.5 ltr 36" 31 ltr 48" - 52" - 61"</p> <p>Achterwiel: 20x6.5x10 32" / 20x8x10 36" 24x9.5x12 48" - 52" 24x12x12 61"</p> <p>Voorwiel: 13x4x5 32" - 36" / 13x5x6 48" - 52" 13x6.5x6 61"</p> <p>Hydrostaat: Dual pomp en motor Pomp: Hydro-Gear 10 cc 32" - 36" Hydro-Gear 12 cc 48" - 52" - 61"</p> <p>Motoren: Parker 12ci 32" - 36" Parker 14.5ci 48" - 52" - 61"</p> <p>Maai snelheid: 14 km/u 32" - 36" 17 km/u 48" - 52" - 61" 32" - 36" - 48" - 52" - 61"</p> <p>Maaidek breedte: Velocity plus - advantage Gewicht maaier: 370 - 530kg Motoren: Vraag info! diverse type's Ook elektrisch verkrijgbaar Ogura 110ft LB</p> <p>Koppeling: Ogura 110ft LB Toerental motor: 3550 r.p.m. 16 t/m 40 pk</p>
--	--	---	---	---	---	---	---